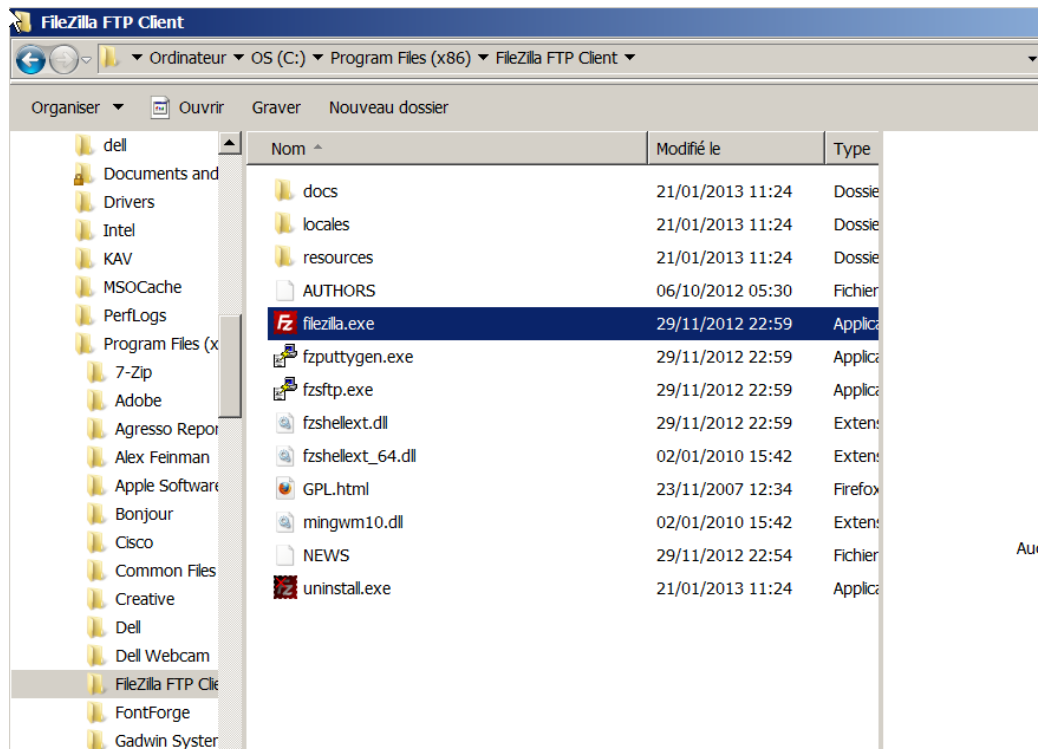


Créer un raccourci

Cas d'une application (fichier .exe)

1. Se rendre sur l'élément auquel on souhaite accéder

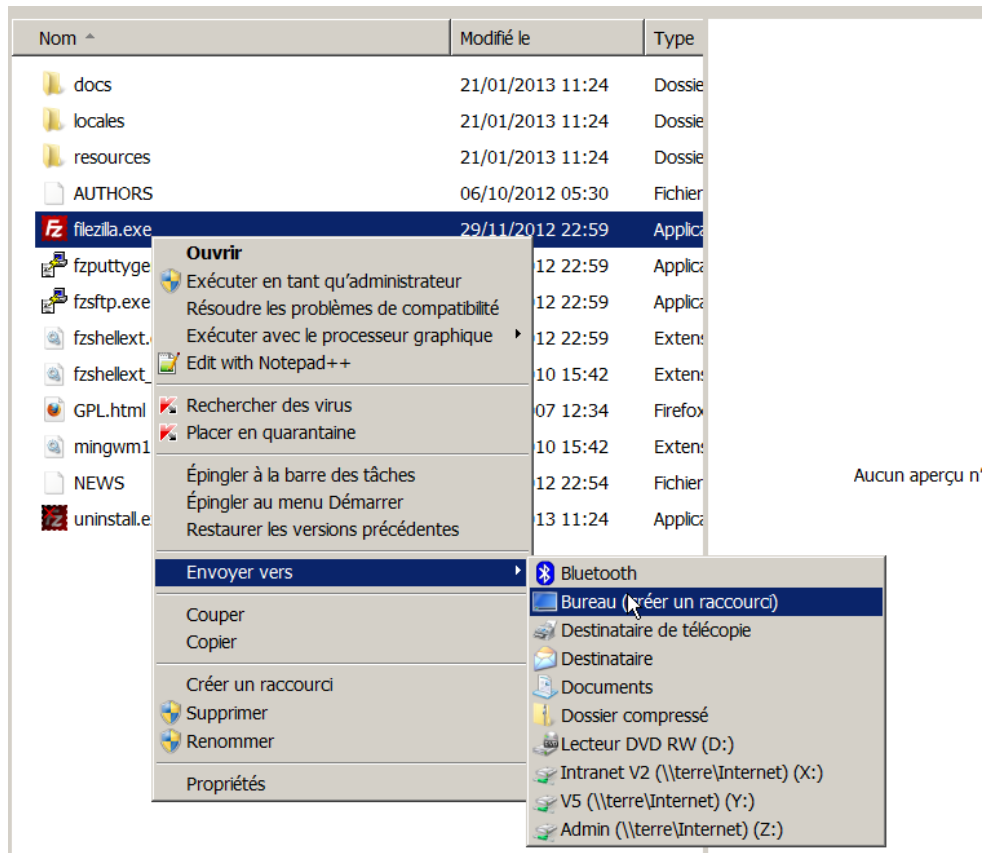
Dans mon cas Filezilla.Exe



2. Créer le raccourci

Faites un clic-droit sur l'élément voulu

Ensuite « **Envoyer vers** », et enfin « **Bureau (créer raccourci)** »



Cas d'un répertoire

Positionnez-vous au niveau du répertoire,

Faites un clic-droit sur l'élément voulu

Ensuite « **Envoyer vers** », et enfin « **Bureau (créer raccourci)** »

